

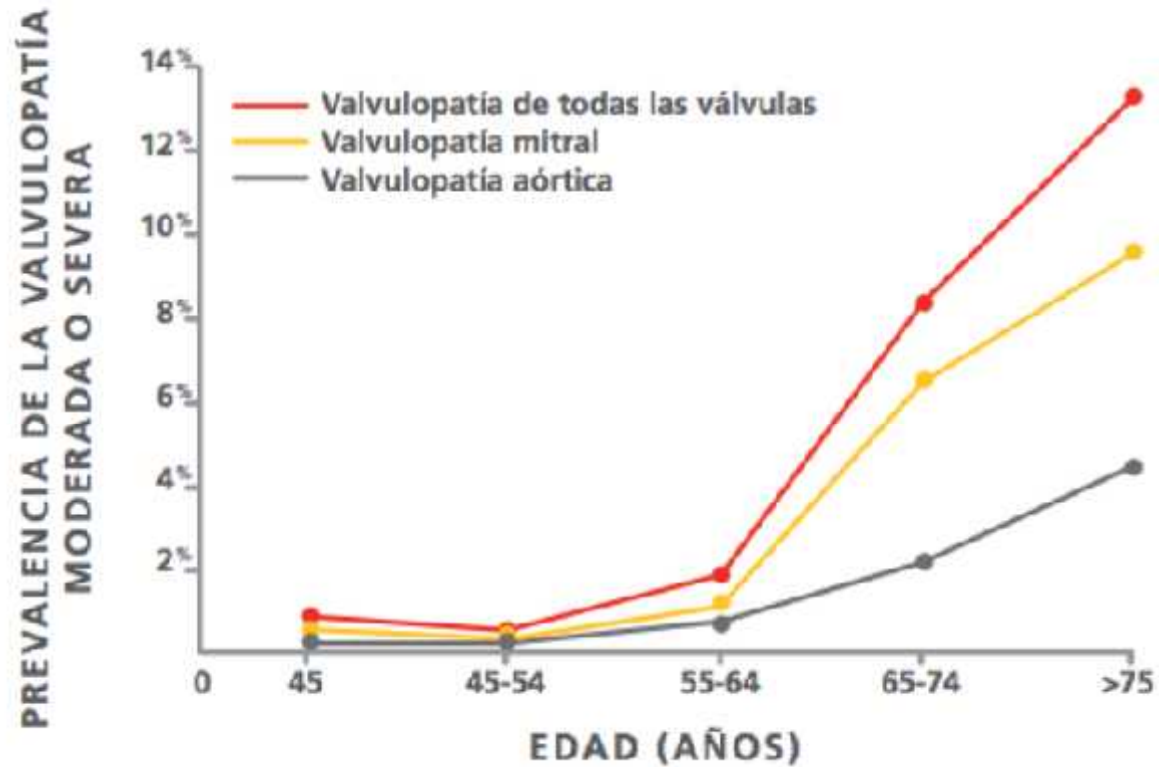


By Frits Ahlefeldt - HikingArtist.com

Financiamiento

- Factores de influencia crítica
 - Otras nuevas tecnologías
 - Crisis de los efectores (Públlicos y Privados)
 - Perdida de fuentes de trabajo
 - Eventual pacto nacional
 - Compliance – proctor – representantes - compasivos
 - Incapacidad de compensación con aportes extraordinarios
 - Devaluación
 - Incremento de cobertura con demanda contenida y prevención ausente
 - Expectativas de reformas
 - Check your!!!

Prevalencia de valvulopatía cardíaca por edad³

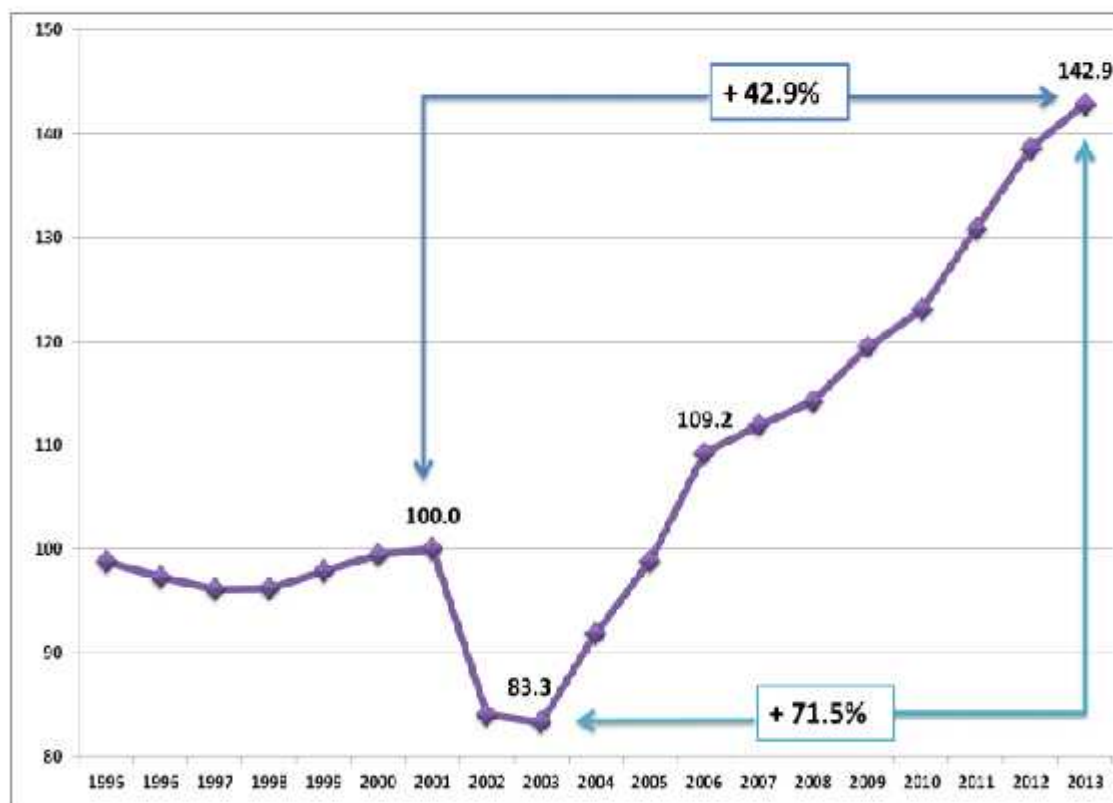


Nkomo VY, Gardin JM, Skelton TN et al. Burden of valvular heart diseases: a population-based study. Lancet 2006; 368:1005-11.

- 1 patología valvular puede requerir hasta 1000 aportes mensuales para ser cubierta
- 1 tratamiento de hepatitis C en el mejor de los escenarios requerirá de alrededor de 400 aportes mensuales
- 1 día cama promedio final requiere alrededor de 8 aportes mensuales

- Prevalencia 5% población mayor de 75 años, recambio en 5 años, significa un costo aproximado del 2% de los ingresos
- Prevalencia de hepatitis C de alrededor de 35 por millón, el costo del tratamiento sería de alrededor del 1% del presupuesto
- Para una utilización de aproximadamente 600 camas/día/millón toda la internación requiere alrededor del 15% al 18% del presupuesto

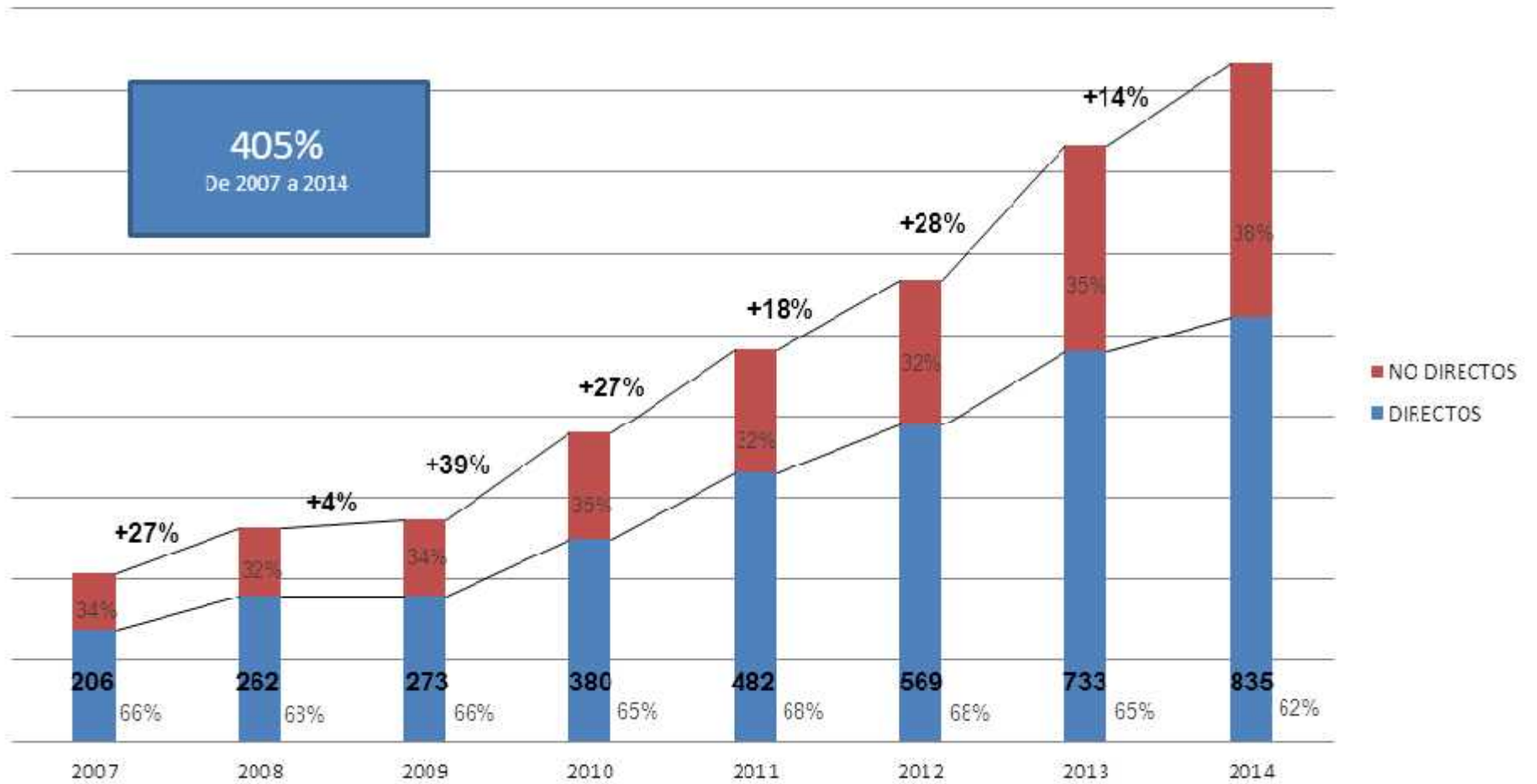
Gráfico N° 2 | Evolución del salario medio real de los trabajadores registrados del sector privado, entre 1995 y 2013.



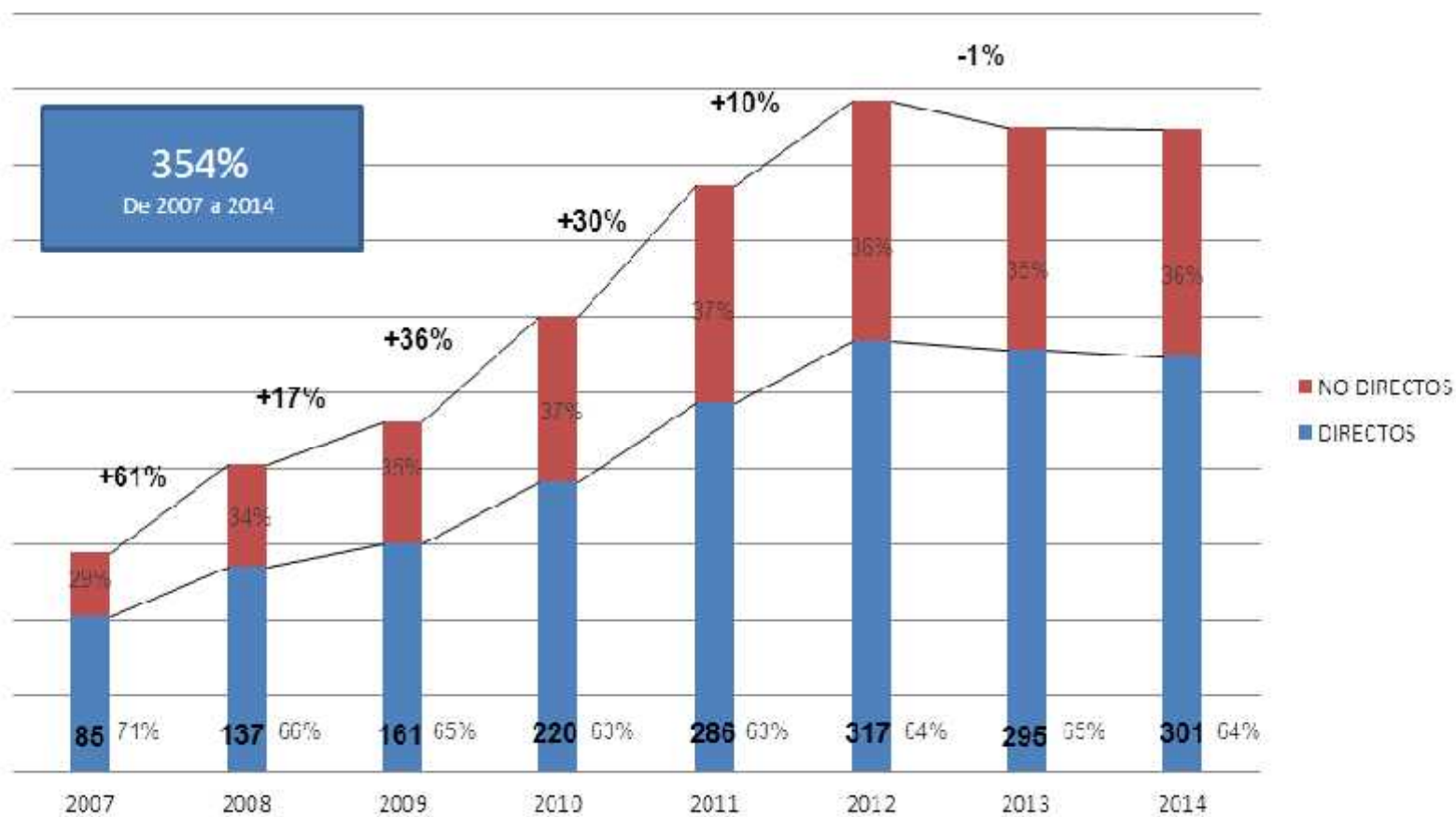
Fuente: MTEySS, elaboración propia sobre la base de ODE (SIPA) e IPC Pcias./Bein.

Sistema integrado previsional argentino

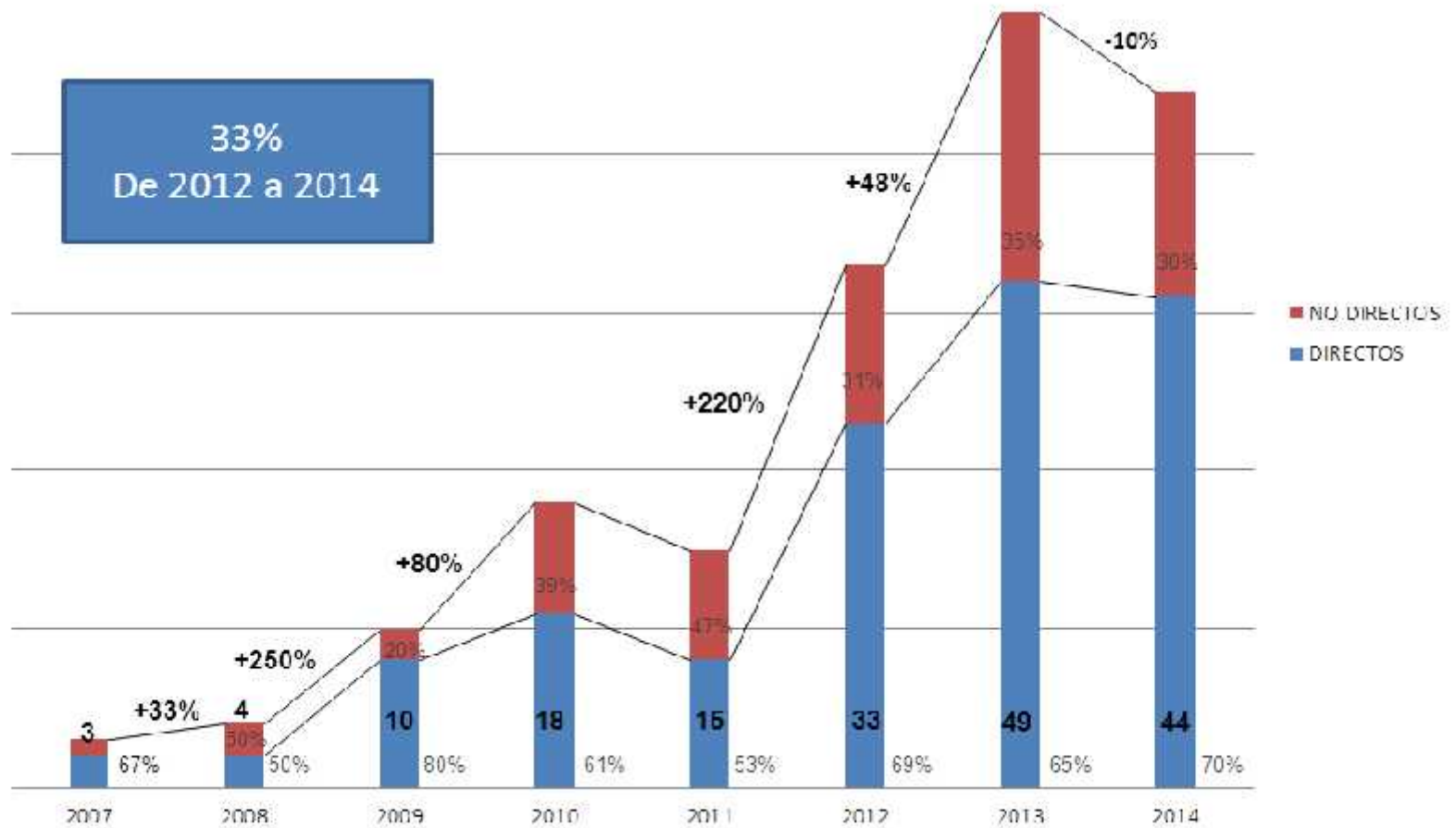
Artritis reumatoidea



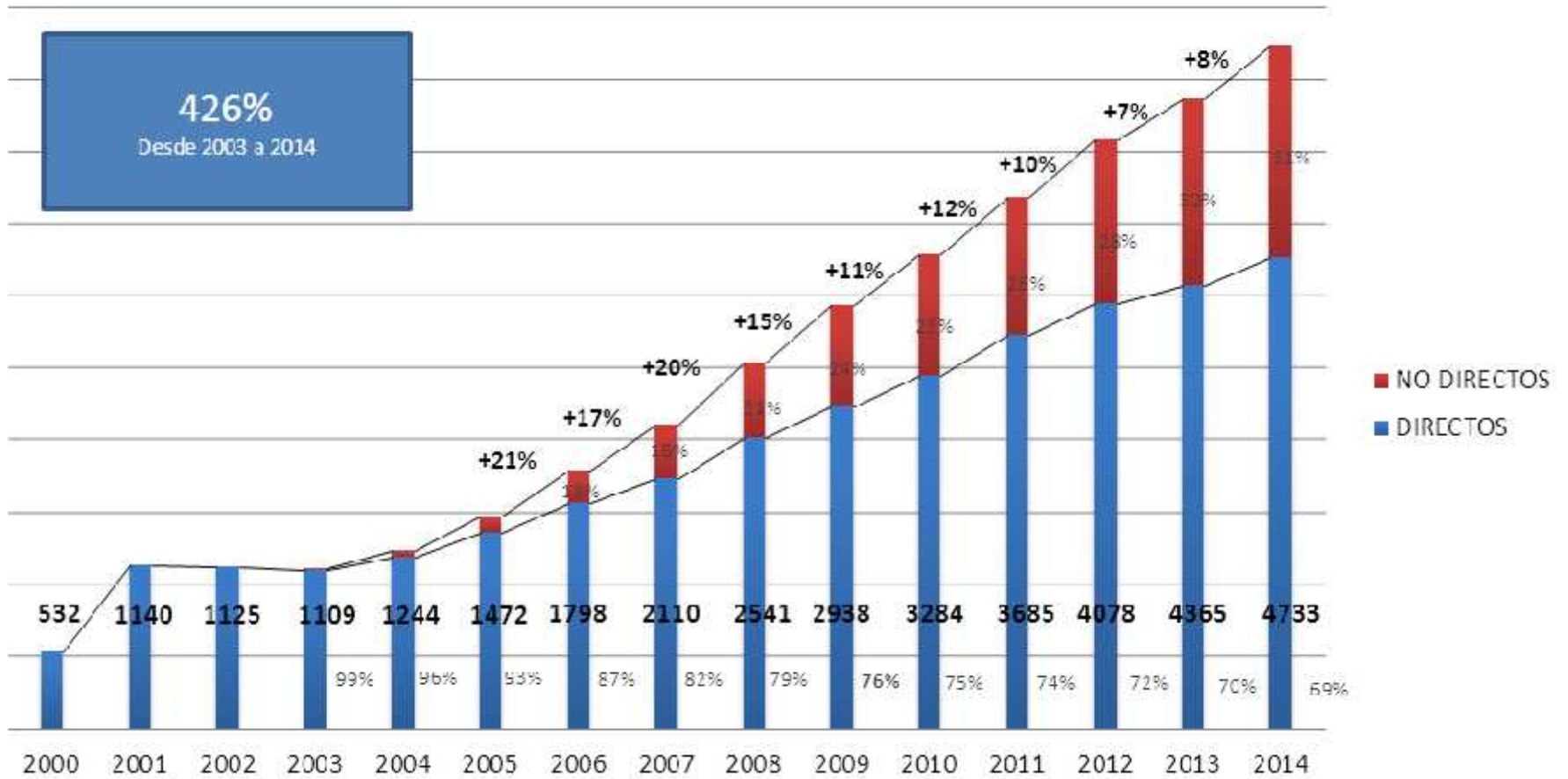
Oncología



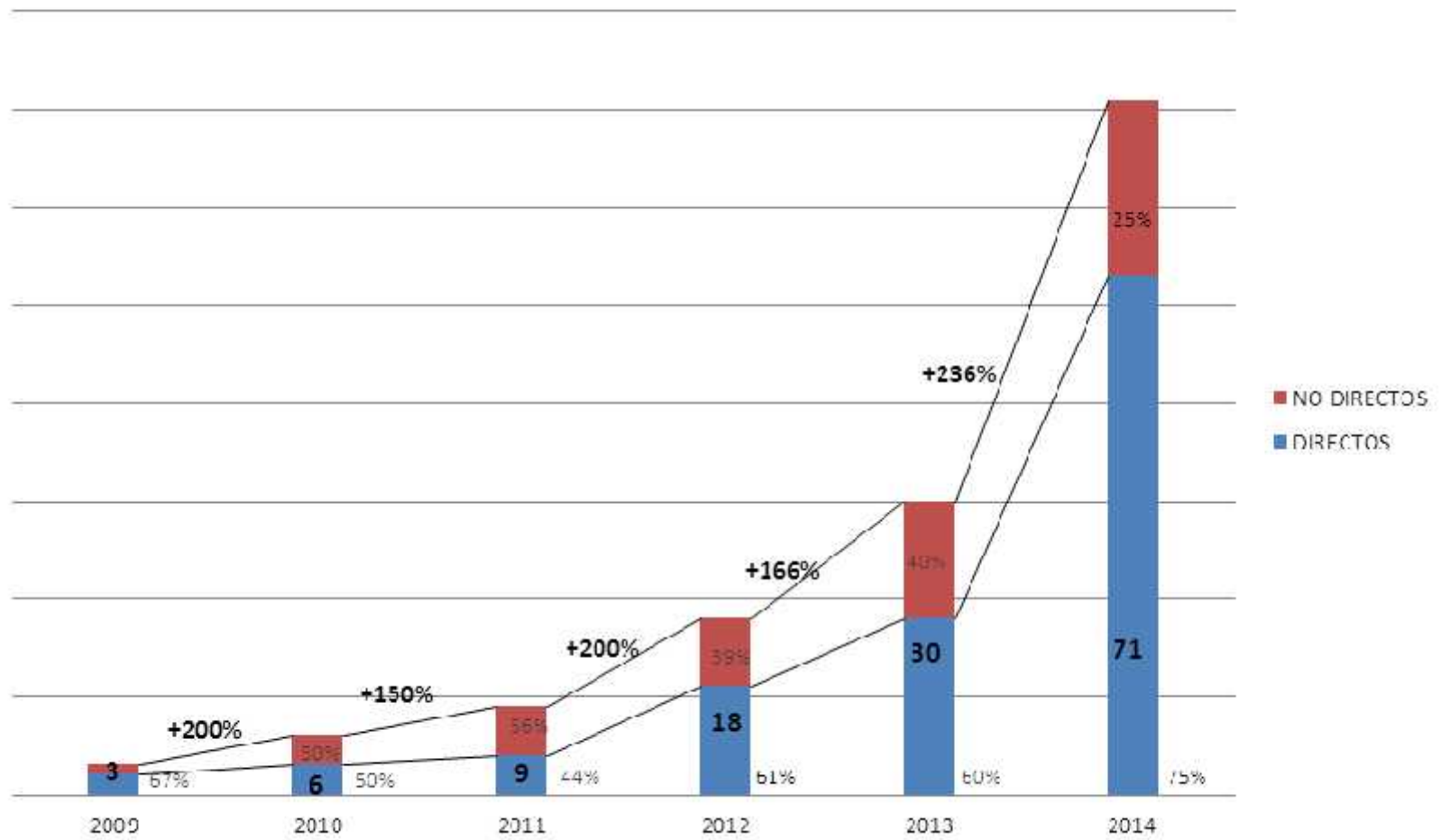
Virus Sincial Respiratoria



HIV

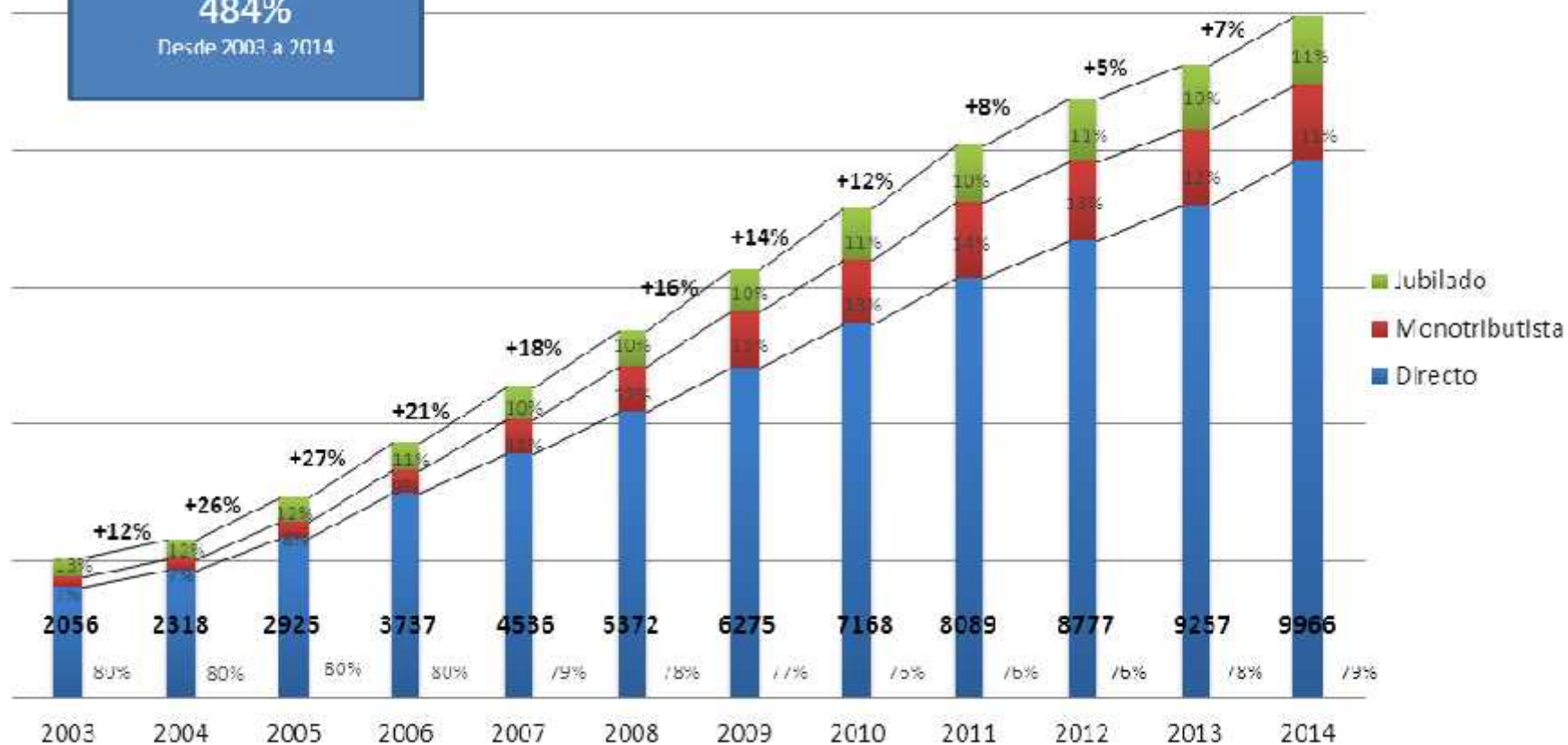


Hipertensión Pulmonar



Evolución de Discapacidad

484%
Desde 2003 a 2014











Programa Nacional de priorización de la inversión sanitaria

- + Agencias Nacionales
- + Registros electrónicos
- + Cambios en la gobernanza del sistema (Buen gobierno; superar limitaciones que impiden la realización de las políticas públicas)
- + Participación de la Justicia
- Hipocresía

